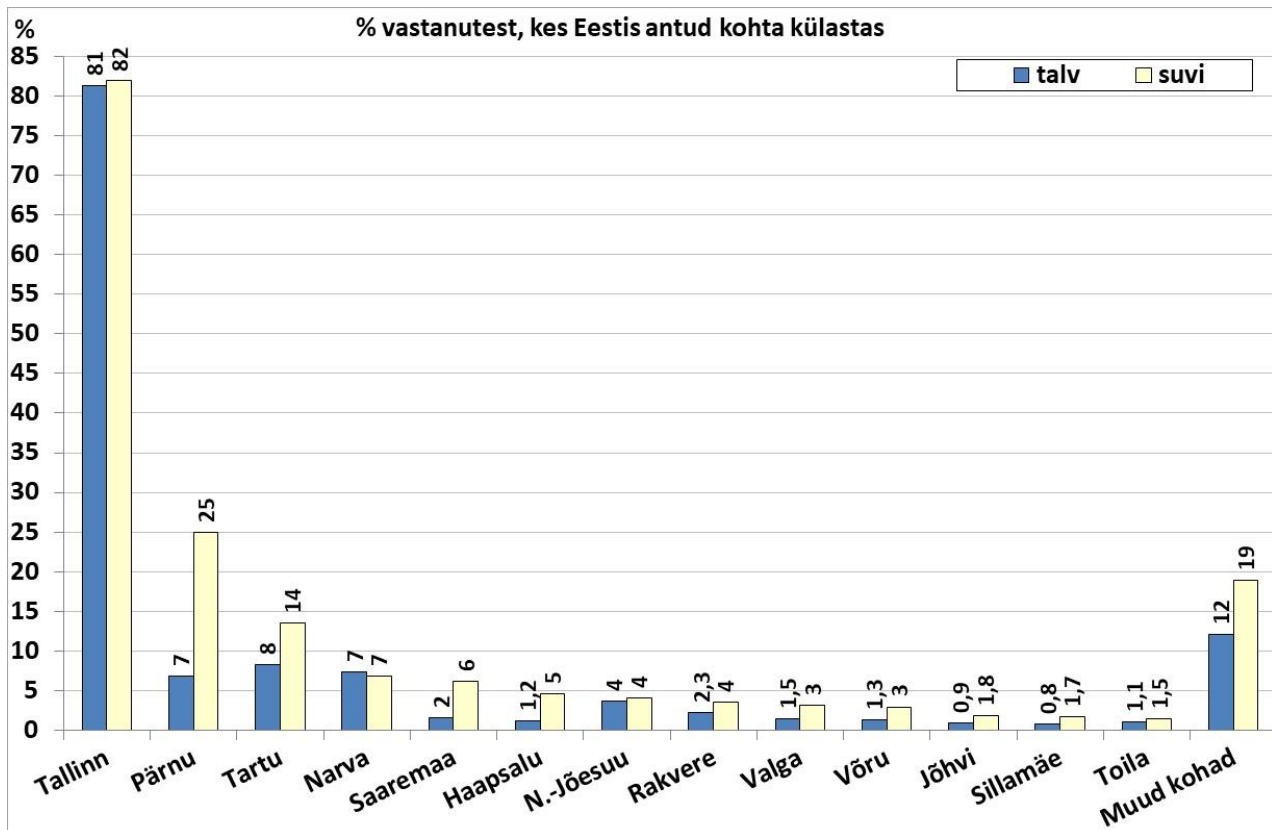


## EESTIS ÖÖBINUD VÄLISTURISTID 2016.-2017.A. VÄLISKÜLASTAJATE UURINGU PÕHJAL

### EESTIS KÜLASTATUD KOHAD

Talvel vastanud turistidest 81% ja suvel 82% käis reisi jooksul Tallinnas. Pärnus käis talvel 7% ja suvel koguni 25%, Tartus talvel 8% ja suvel 14%, Narvas nii talvel kui ka suvel 7%, Saaremaal talvel 2% ja suvel 6%. Peaaegu kõiki sihtkohti külastati suvel rohkem kui talvel, kuna suvel sõideti üldiselt rohkem mööda Eestit ringi. Külastatud sihtkohaks ei loetud kohti, kus peatuti vaid läbisõidul (nt. bensiinjaaamas), teisele transpordivahendile ümberistumiseks (näiteks ei loetud külastatud kohaks Tallinna, kui turistid saabusid mujalt Eestist bussi või autoga Tallinna sadamasse ja läksid laevale) või piiriületuseks (näiteks ei loetud külastatud kohaks Narvat, kui turistid saabusid mujalt Eestist bussi või autoga Narva piiripunkti vaid piiriületuseks).



Kõige vähem käisid Tallinnas Läti ja Venemaa turistid, eriti suvel. Talvel vastanud **Läti** turistidest käis Tallinnas 67%, Pärnus 23%, Tartus 15%, Valgas 8% ja Saaremaal 5%. Suvel vastanud Läti turistidest käis Tallinnas vaid 45%. Tartus käis 35%, Pärnus 28%, Valgas 18% ja Saaremaal 11%. Võrreldes 2016. aastaga oli 2017.a. suvel kasvanud Tartus käinud Läti turistide arv, mistõttu esmakordselt tõusis Tartu Läti turistide seas suvel populaarsemaks kui Pärnu (sama näitas ka Statistikaameti majutustevõtete statistika 2017.a. suvekuude kohta). NB! Läti puhul tuleb siiski veel kord meenutada, et kuna Läti piiril sai küsitleda vaid neid, kes ise endises piiripunktis või piiripunkti läheduses olevates küsitluskohtades peatusid, siis neil, kes küsitluskohas peatust ei teinud, puudus võimalus küsitlusse sattuda. Sellepärast ei pruugi küsitluse tulemused kajastada päris adekvaatselt Läti turistide tegelikku struktuuri.

Talvel vastanud **Venemaa** turistidest käis Tallinnas 58%, suvel 55%. Palju käisid nad erinevates Ida-Virumaa sihtkohtades – eelkõige Narvas ja Narva-Jõesuus. Talvel käis Narvas 27%, Narva-Jõesuus 16%, Sillamäel 3% ja Toilas 4% Vene turistidest. Suvel käis Narvas 24%, Narva-Jõesuus 19%, Sillamäel 6% ja Toilas 5% Vene turistidest. Paljudel Vene turistidel on Ida-Virumaal sugulasi või tuttavaid, kuid on ka neid, kellel on seal kinnisvara. Samuti on nende seas populaarsed Ida-Virumaa spaad (Narva-Jõesuu, Toila).

**Soome** turistidest käis nii suvel kui ka talvel Tallinnas 85%. Suvel käis koguni 35% neist Pärnus, 9% Tartus, 7% Saaremaal ja 6% Haapsalus. Talvel käisid nad väljaspool Tallinna tunduvalt vähem: 9% käis Pärnus, 6% Tartus, ning nii Saaremaal, Haapsalus kui ka Rakveres käis 2%.

Keskmisest rohkem reisisid mööda erinevaid kohti ringi **Saksa** turistid – eriti suvel. Kui peaaegu kõik suvel vastanud Saksa turistid käisid Tallinnas, siis 31% käis ka Pärnus (enamasti läbisõidul teel Tallinnast Riiga), 16% Tartus, 10% Saaremaal, 8% Haapsalus ja 7% Narvas.

Keskmisest vähem reisisid mööda erinevaid kohti ringi need **Norra ja Suurbritannia** turistid, kes ei ole Eestist pärit, samuti **Itaalia ja Prantsusmaa** turistid. Seevastu need **Norras ja Suurbritannias** elavad inimesed, kes on Eestist pärit, reisivad märkimisväärselt palju mööda Eestit ringi – külastades oma päritolupiirkondi või kohti, kus neil on sugulasi või tuttavaid.

% TALVELL vastanutest, kes Eestis antud kohta külastas. Allikas: Statistikaamet

	Kokku	FIN	SWE	NOR	NOR*	RUS	LVA	LTU	DEU	GBR	GBR*	FRA	ITA
Tallinn	81	85	89	96	98	58	67	92	95	99	99	98	99
Pärnu	7	9	7	4	5	4	23	2	8	3	1	0	2
Tartu	8	6	10	11	3	10	15	16	11	7	6	10	19
Narva	7	1	1	6	5	27	3	1	6	2	2	4	2
Saaremaa	2	2	5	0	0	0	5	2	1	1	0	1	1
Haapsalu	1	2	1	1	1	0	1	0	3	1	1	0	3
Narva-Jõesuu	4	0	0	1	1	16	1	0	1	0	0	1	0
Rakvere	2	2	1	3	2	4	2	1	3	1	0	2	1
Valga	2	2	1	6	0	1	8	0	0	0	0	0	0
Võru	1	1	1	6	0	3	0	0	0	1	0	1	0
Jõhvi	1	0	1	6	0	2	0	0	1	1	1	1	0
Sillamäe	1	0	1	1	1	3	1	0	0	0	0	1	0
Toila	1	0	0	6	0	4	0	0	1	0	0	0	0
Muud kohad	12	13	12	15	6	13	13	5	10	7	3	9	14

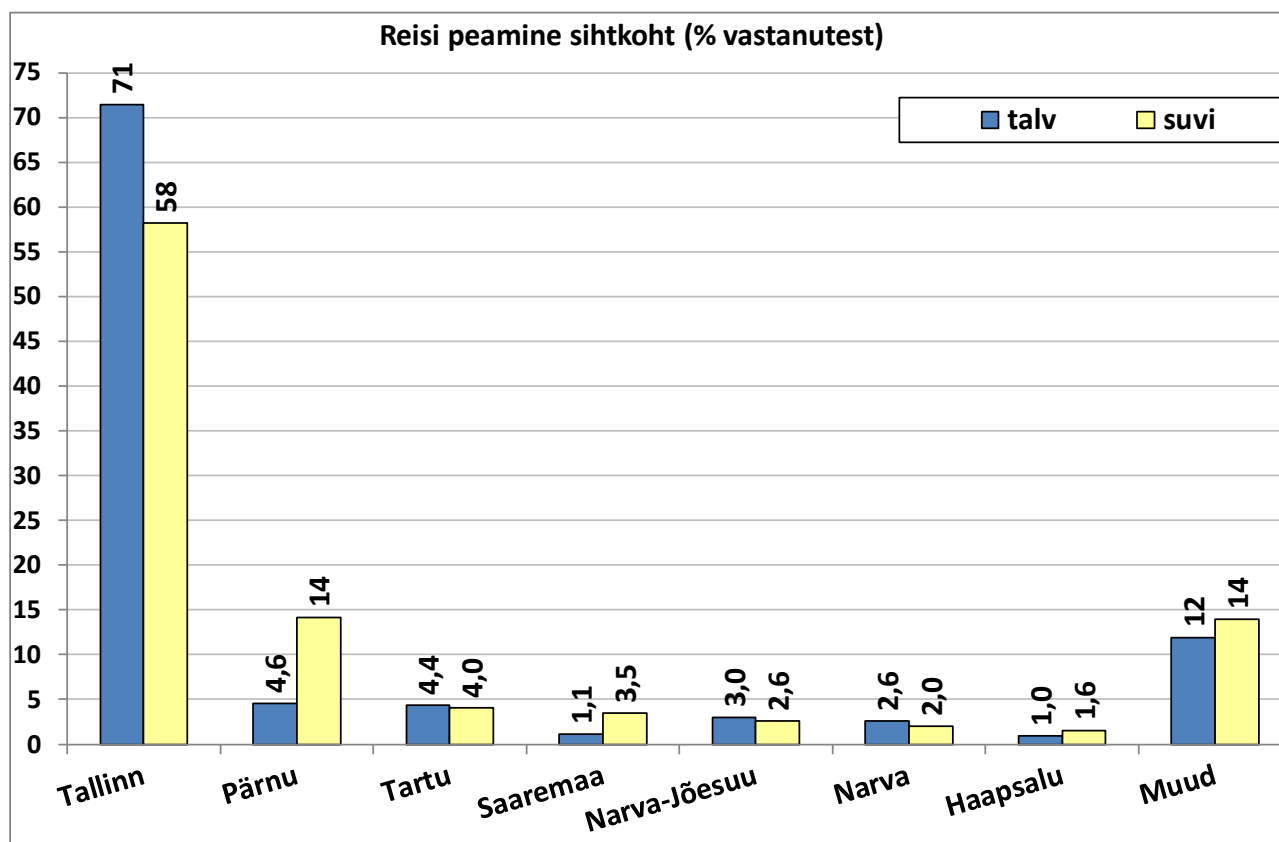
% SUVELL vastanutest, kes Eestis antud kohta külastas. Allikas: Statistikaamet

	Kokku	FIN	SWE	NOR	NOR*	RUS	LVA	LTU	DEU	GBR	GBR*	FRA	ITA
Tallinn	82	85	87	90	96	55	45	79	97	92	97	100	96
Pärnu	25	35	20	22	9	10	28	36	31	14	14	36	15
Tartu	14	9	11	26	8	16	35	19	16	12	8	21	5
Narva	7	2	3	4	5	24	2	8	7	3	3	5	4
Saaremaa	6	7	7	2	2	3	11	15	10	3	1	15	1
Haapsalu	5	6	8	8	1	2	1	2	8	3	1	8	1
Narva-Jõesuu	4	1	0	1	0	19	0	0	1	2	2	2	0
Rakvere	4	3	3	6	0	5	2	6	5	7	9	5	1
Valga	3	3	3	2	3	1	18	5	1	4	1	5	1
Võru	3	2	4	13	1	3	1	6	5	2	1	2	0
Jõhvi	2	1	1	1	0	5	0	4	1	3	2	3	0
Sillamäe	2	1	0	1	2	6	0	1	1	2	1	3	0
Toila	2	1	1	0	0	5	0	0	2	2	0	2	0
Muud kohad	19	20	23	28	9	18	23	9	25	22	20	13	3

\*Norras ja Suurbritannias elavad turistid, kes ei ole Eestist pärit

## PEAMINE SIHTKOHT EESTIS

Tallinna nimetas reisi peamise sihtkohana 71% talvel vastanutest, kuid vaid 58% suvel vastanutest. Pärnut seevastu nimetas reisi peamise sihtkohana 5% talvel vastanutest ja 14% suvel vastanutest. Tartut nimetas peamise sihtkohana enam-vähem ühepalju vastajaid nii suvel kui ka talvel (4,0-4,4%).



Reisi peamine sihtkoht (% TALVEL vastanutest). Allikas: Statistikaamet

	Kokku	FIN	SWE	NOR	NOR*	RUS	LVA	LTU	DEU	GBR	GBR*	FRA	ITA
Tallinn	71	73	74	76	92	52	62	87	84	89	95	90	93
Pärnu	5	7	5	3	2	2	15	0,5	0,5	0,8	0	0	0,4
Tartu	4	3	7	6	0,6	6	8	6	5	4	3	5	4
Narva-Jõesuu	3	0,1	0	0,4	0	13	0,0	0	0,4	0,5	0	0	0
Narva	3	0,7	0,4	3	2	9	0,3	0	4	0,2	0,2	3	0,5
Rakvere	1,3	1,6	0,7	0	0	1,9	0	0	0,2	0,2	0	0	0
Saaremaa	1,1	1,4	2	0	0	0,0	5	2	0,1	0,5	0	0	0
Haapsalu	1,0	1,6	0,8	0,6	0,6	0,4	0,8	0	0,6	0,2	0	0	0
Muud kohad	11	12	11	11	2	16	8	5	6	5	2	2	2

Reisi peamine sihtkoht (% SUVEL vastanutest). Allikas: Statistikaamet

	Kokku	FIN	SWE	NOR	NOR*	RUS	LVA	LTU	DEU	GBR	GBR*	FRA	ITA
Tallinn	58	47	64	62	87	44	42	66	75	75	79	80	93
Pärnu	14	27	10	8	2	4	11	17	6	7	9	0,7	3
Tartu	4	3	3	1,5	0,9	4	19	6	5	3	2	7	0,9
Saaremaa	3	4	5	0,8	0,7	1	9	6	5	1	0,4	7	0,2
Narva-Jõesuu	3	0,1	0,1	0,4	0,3	15	0	0	0	0,5	0,7	0	0
Narva	2	0,3	0,2	1,7	1,3	9	0	1	0,8	0,4	0,0	0,4	1,5
Haapsalu	1,6	2,5	3,4	5,9	0,3	0,8	0,8	0	0,6	0,8	0,4	0,5	0
Muud kohad	14	15	15	20	7	22	18	3	9	13	8	3	0,8

\*Norras ja Suurbritannias elavad turistid, kes ei ole Eestist pärit

**Soome** turistidest nimetas talvel Tallinna oma peamise sihtkohana 73%, suvel aga vaid 47%. Seevastu suvel oli paljudele neist peamiseks sihtkohaks Pärnu (seda nimetas talvel vaid 7%, suvel aga koguni 27%). Ka Saaremaa ja Haapsalu nimetasid nad suvel sagedamini. Tartut aga nimetas peamise sihtkohana enam-vähem ühepalju Soome turiste nii suvel kui ka talvel (3,4%).

Ka **Läti** turistide puhul ilmnis suvel ja talvel vastanute vahel märkimisväärne vahe: talvel nimetas Tallinna oma peamise sihtkohana 62%, suvel aga vaid 42%. Ka Pärnut nimetas peamise sihtkohana talvisel küsitlusel mõnevõrra rohkem Läti turiste (15%) kui suvel (11%). Seevastu Tartut ja Saaremaad nimetasid Läti turistid peamise sihtkohana suvel tunduvalt rohkem kui talvel (näiteks Tartut suvel 19% ja talvel 8%). NB! Läti puhul tuleb veel kord meenutada, et kuna Läti piiril sai küsitleda vaid neid, kes ise endises piiripunktis või piiripunkti läheduses olevates küsitluskohtades peatusid, siis neil, kes küsitluskohas peatust ei teinud, puudus võimalus küsitlusse sattuda. Sellepärast ei pruugi tulemused kajastada päris adekvaatselt Läti turistide tegelikkuse struktuuri. Ühtlasi tuleb meenutada, et andmed esindavad ainult konkreetseid küsitlusperioode (nädalaid), mitte ka kogu suve ja kogu talve.

**Norra** turistidest, kes ei ole Eestist pärit, nimetas talvel Tallinna oma peamise sihtkohana 92% ja suvel 87% (olles selle näitajaga kõige rohkem Tallinnale keskendunud välislaste seas koos **Itaalia**, **Prantsusmaa** ja Suurbritanniaga). **Suurbritannia** turistidest, kes ei ole Eestist pärit, nimetas talvel Tallinna oma peamise sihtkohana 95% ja suvel 79%. **Saksamaalt** saabunud turistid küll käivad suvel tunduvalt rohkem erinevates Eesti piirkondades, kuid peamine sihtkoht on valdavale osale siiski Tallinn: suvel nimetas seda peamise sihtkohana 3/4 (talvel 84%).

**Vene** turistidest nimetas talvel Tallinna oma peamise sihtkohana 52%, suvel aga 44%. Suur osa nende reisidest suundus erinevatesse Ida-Virumaa paikadesse. Narva-Jõesuud nimetas peamise sihtkohana talvel 13% ja suvel 15%. Narvat nimetas peamise sihtkohana nii suvel kui ka talvel 9% Vene turistidest.

Väliskülastajate uuringu teostas Statistikaamet Majandus- ja Kommunikatsiooniministeeriumi ning Ettevõtluse Arendamise Sihtasutuse tellimusel. **NB! Uuringu tulemused on üldistatavad ainult antud küsitlusperioodidel (konkreetsetel nädalatel) Eestis käinud väliskülastajatele** (uuring toimus 1.07-11.08 ja 14.11-11.12.2016 ning 17.07-13.08 ja 1.11-17.12.2017).

#### Ülevaates kajastatud vastanute arv elukohariikide kaupa:

	KOKKU	Soome	Rootsi	Norra	Venemaa	Läti	Leedu	Saksamaa	Suurbrit.	Prantsusmaa	Itaalia
		FIN	SWE	NOR	RUS	LVA	LTU	DEU	GBR	FRA	ITA
talv	5861	1110	450	264	1312	221	160	305	385	92	125
suvi	7311	767	255	209	2017	242	130	662	364	225	222